

A close-up, artistic photograph of an espresso machine. The machine is dark, possibly black or dark brown, with metallic accents. A stream of coffee is being dispensed from a spout into a clear glass cup. The background is softly blurred, showing the various components of the machine. The overall lighting is warm and slightly dim, creating a cozy atmosphere.

**P**oirier  
MATÉRIEL

**Carte Matériel 2026**

# POIRIER : UNE HISTOIRE DE PASSION, QUALITÉ ET D'ENGAGEMENT

**Poirier Matériel** accompagne les professionnels de l'événementiel avec une offre complète de location de matériels dédiée à la réussite de tous types d'événements.

Nous mettons à disposition une **large gamme d'équipements** sélectionnés pour leur performance : matériel de cuisine professionnelle, solutions de réfrigération, machines à café, fontaines à boissons, tireuses à bière, mobilier de réception, vaisselle et accessoires.

Grâce à une expertise reconnue et à un **accompagnement personnalisé**, Poirier Matériel propose des solutions **adaptées aux contraintes techniques et opérationnelles** de chaque projet, du plus simple au plus exigeant.

Choisir Poirier Matériel, c'est s'appuyer sur un partenaire réactif et fiable, capable de répondre aux besoins des événements avec efficacité et exigence.



Conscients de notre responsabilité envers la planète, nous avons intégré le développement durable dans notre démarche et obtenu la **certification ISO 20121**, garantissant des événements respectueux de l'environnement.

Nos priorités reposent sur trois axes essentiels :

- Une cuisine créative et modulable, qui allie tradition et modernité pour séduire chaque invité.
- Un service attentif et personnalisé, garantissant que chaque moment soit parfaitement orchestré.
- Un engagement écologique, avec des packagings éco-responsables et des pratiques durables à chaque étape.

Chez Poirier, **chaque événement mérite d'être unique**. Nous proposons une palette complète de services pour transformer chaque projet en une expérience exceptionnelle.



# LA FORCE DU GROUPE TOSEVENTS : POIRIER TÉMOIGNE

Intégré au **groupe TOSEVENTS** depuis plusieurs années, Poirier incarne pleinement les valeurs et les ambitions portées par ce collectif d'experts de l'événementiel. Spécialisé dans le traiteur et la location de matériel événementiel, Poirier tire aujourd'hui une réelle force de son appartenance au groupe.

## UNE DYNAMIQUE COLLECTIVE AU SERVICE DE LA PERFORMANCE

Être membre du groupe TOSEVENTS, c'est faire partie d'un réseau structuré, reposant sur **une vision commune et des synergies concrètes** entre les différentes entités.

Qu'il s'agisse de mutualiser les ressources, de partager les bonnes pratiques ou de répondre ensemble à des appels d'offres d'envergure, cette dynamique collective renforce notre réactivité ainsi que notre capacité d'innovation.

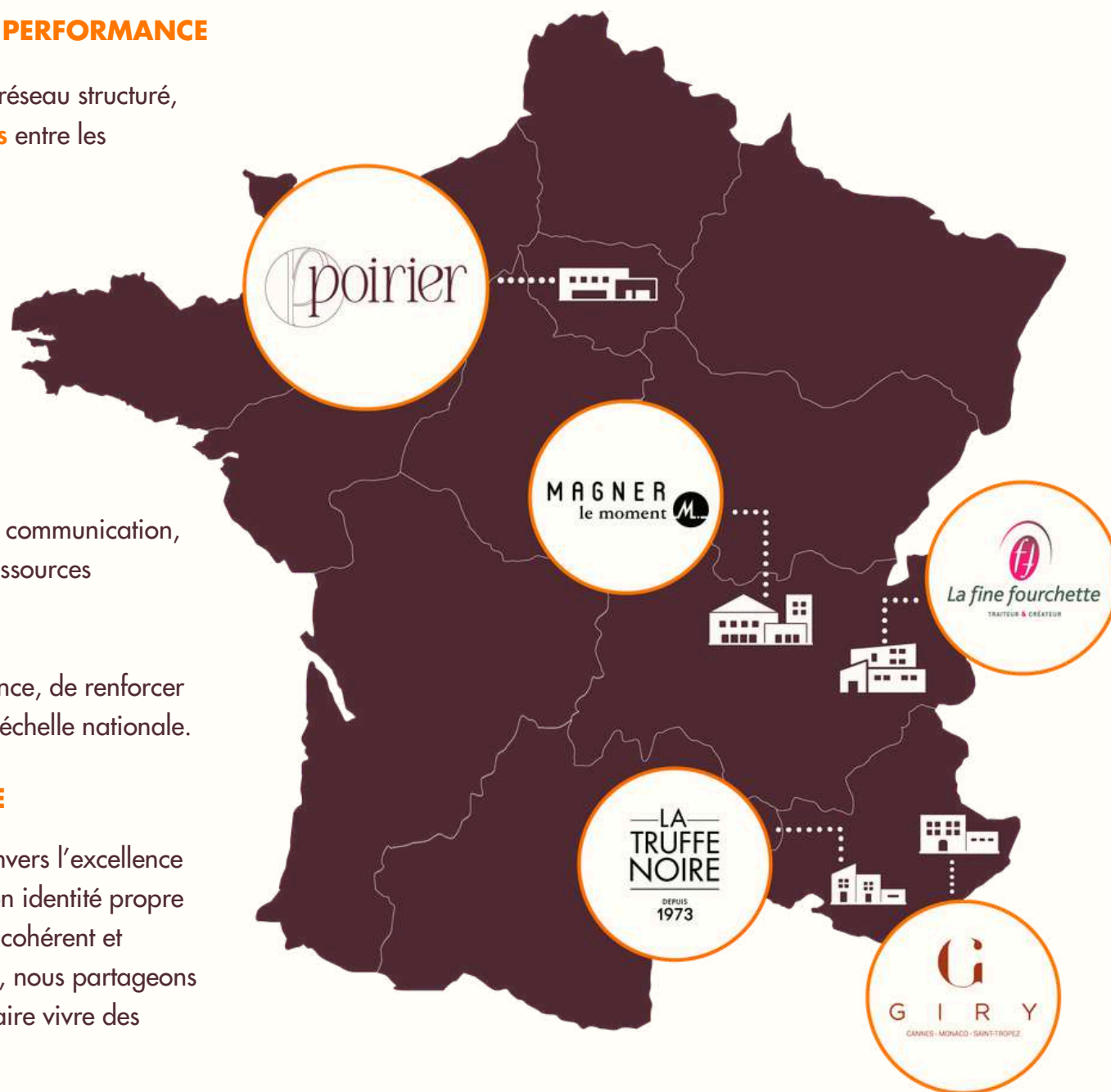
## UN SOUTIEN STRATÉGIQUE ET OPÉRATIONNEL

Le groupe TOSEVENTS nous accompagne au quotidien, à la fois sur le plan stratégique (développement commercial, communication, qualité, innovation) et sur le plan opérationnel (logistique, ressources humaines, achats).

Ce cadre structurant nous a permis d'accélérer notre croissance, de renforcer nos engagements RSE et d'étendre notre champ d'action à l'échelle nationale.

## UN ESPRIT D'ÉQUIPE TOURNÉ VERS L'EXCELLENCE

Ce qui nous unit avant tout, c'est un engagement commun envers l'excellence et la satisfaction client. Chaque entité du groupe conserve son identité propre et ses spécificités, tout en s'inscrivant dans un projet collectif cohérent et ambitieux. À travers les événements que nous co-produisons, nous partageons une même exigence de qualité et une ambition commune : faire vivre des expériences inoubliables à nos clients.



## UN VOYAGE CULINAIRE RESPONSABLE

Poirier est bien plus qu'un traiteur : c'est un acteur engagé dans la création de moments respectueux de l'environnement.

Certifiée ISO 20121, norme exigeante en matière de gestion durable des événements, notre démarche repose sur des principes fondamentaux : des produits de saison, issus de circuits courts, une gestion rigoureuse du tri des déchets,...

## L'INSPIRATION À CHAQUE INSTANT

Nous avons de nombreux chefs et experts de la restauration au sein du Groupe TOSEVENTS. Toujours en mouvement, ils sont à l'affût de nouvelles idées et de nouvelles saveurs.

Leur passion profonde pour une cuisine authentique et inventive se reflète dans chacune de leurs créations. Pas besoin de voyager aux quatre coins du monde pour éveiller vos sens : ils puisent leur inspiration dans des produits locaux, sublimés par leur créativité.



## UNE ÉQUIPE DE PASSIONNÉS

Que vous soyez 10 ou 1 500, notre objectif reste toujours le même : vous offrir un moment de plaisir sans fausse note.

Nos chefs, mais également toute notre équipe, mettent leur expertise et leur passion au service de chaque événement. Que ce soit pour un déjeuner ou un grand banquet, nous nous engageons à écouter vos souhaits, à comprendre vos attentes et à les concrétiser avec finesse.



Certifiée ISO 20121, Poirier s'inscrit dans une démarche continue de développement durable au travers de multiples actions. Cette certification correspond pleinement aux valeurs de notre entreprise.

Nous intégrons les principes sociétaux et environnementaux dans chacune de nos décisions et évolutions, aussi bien en interne qu'avec nos partenaires.

Conscients des enjeux actuels, nous agissons pour répondre aux attentes grandissantes de nos clients et collaborateurs. Poirier mène une action concrète contre le gaspillage sous toutes ses formes : eau, papier, carton, énergie, carburant et denrées alimentaires.

Notre objectif : progresser en continu et garantir la satisfaction de nos clients



---

# Machines à café

---



**OFFRE  
NESPRESSO  
PRO**

**EN LOCATION**



## Nespresso ZENIUS

**Types de préparation :** Ristretto 25ml — Espresso 40ml — Lungo 110ml

**Largeur :** 19 cm

**Hauteur « poignée levée » :** 46 cm

**Profondeur :** 42 cm

**Puissance :** 1500 – 1860W

**Volts :** 220V

**Bac de récupération :** 25 capsules

**Réservoir d'eau amovible :** 2,3L

**Taille du fil :** 1,60 m

**Poids :** 7,3 kg

## Nespresso GEMINI CS 100

**Types de préparation :** Ristretto 25 ml — Espresso 40 ml — Lungo 110 ml

**Largeur :** 21 cm

**Hauteur :** 34 cm

**Profondeur :** 45 cm

**Puissance :** 1300W

**Volts :** 220V

**Capacité du bac de récupération :** 35 capsules

**Réservoir d'eau amovible :** 3L

**Taille du fil :** 2 m

**Poids :** 9,7 kg



## Nespresso GEMINI CS 200

**Types de préparation :** Ristretto 25ml — Espresso 40ml — Lungo 110ml

**Largeur :** 56 cm

**Hauteur :** 42 cm

**Profondeur :** 42 cm

**Puissance :** 2410W

**Volts :** 220V

**Bac de récupération :** 70 capsules

**Réservoir d'eau amovible :** 6L

**Taille du fil :** 1,50 m

**Poids :** 15 kg

**OFFRE  
NESPRESSO  
PRO**

**EN LOCATION**



**Nespresso MOMENTO 100**

**Types de préparation :** Ristretto 25ml — Espresso 40ml — Lungo 110ml — Americano 150 - 180ml

**Largeur :** 30 cm

**Hauteur :** 42 cm

**Profondeur :** 50 cm

**Puissance :** 1 200W

**Volts :** 220V

**Capacité du bac de récupération :** 40 capsules

**Réservoir d'eau amovible :** 3L

**Taille du fil :** 1,50 m

**Poids :** 16 kg



**Nespresso MOMENTO 200**

**Types de préparation :** Ristretto 25ml — Espresso 40ml — Lungo 110ml — Americano 150 - 180ml

**Largeur :** 56 cm

**Hauteur :** 42 cm

**Profondeur :** 50 cm

**Puissance :** 2 300W

**Volts :** 220V

**Capacité du bac de récupération :** 80 capsules

**Réservoir d'eau amovible :** 6L

**Taille du fil :** 2 m

**Poids :** 28 kg

# OFFRE JURA PRO

EN LOCATION



## Jura E6

**Types de préparation :** Espresso — Café — Café allongé — Eau chaude

**Largeur :** 28 cm

**Hauteur :** 35 cm

**Profondeur :** 44 cm

**Puissance :** 1450W

**Volts :** 220V

**Contenance du récipient à grains :** 280g

**Réservoir d'eau amovible :** 1,9L

**Taille du fil :** 1,1 m

**Poids :** 9,6 kg

## Jura XJ5 ou WE6

**Types de préparation :** Espresso — Cappuccino — Eau Chaude —  
Café allongé — Ristretto

**Largeur :** 30 à 34 cm

**Hauteur :** 43 à 50 cm

**Profondeur :** 44 à 45 cm

**Puissance :** 1450W

**Volts :** 220V

**Contenance du récipient à grains :** 500g

**Réservoir d'eau amovible :** 3 à 4L

**Taille du fil :** 1,1 m

**Poids :** 10 à 12,8 kg



## Jura XJ9 ou WE8

**Types de préparation :** Espresso — Cappuccino — Latte Macchiato —  
Portion de lait — Flat White — Eau Chaude

**Largeur :** 30 à 34 cm

**Hauteur :** 43 à 50 cm

**Profondeur :** 43 à 45 cm

**Puissance :** 1450W

**Volts :** 220V

**Contenance du récipient à grains :** 500g

**Réservoir d'eau amovible :** 3 à 4L

**Taille du fil :** 1,1 m

**Poids :** 10 à 12,8 kg

**+ Milk Cooler Piccolo**



# GAMME LAVAZZA PRO

EN LOCATION

**Types de préparation :** Espresso et Café Long

**Largeur :** 21 cm

**Hauteur :** 35 cm

**Hauteur avec ouverture de capsule :** 45 cm

**Profondeur :** 41 cm

**Puissance :** 1455W

**Volts :** 220 - 240V

**Bac de récupération :** 19 capsules

**Réservoir d'eau amovible :** 1,8L

**Taille du fil :** 2 m

**Poids :** 5,6 kg



# GAMME CIMBALI

EN LOCATION

**Types de préparation :** Espresso et Café Long

**Largeur :** 76cm

**Hauteur :** 51cm

**Profondeur :** 48 cm

**Puissance :** 3200 – 3700W

**Volts :** 220 – 240V

**Réservoir d'eau amovible :** 5L

**Poids :** 56 kg

Une machine entièrement automatique doit être alimentée en eau potable. Cela se fait soit par un réservoir d'eau, soit par un raccordement direct au réseau d'alimentation.



# ANIMATIONS COFFEE CORNER & BARISTA

DÉCOUVREZ L'ART DU  
CAFÉ AVEC NOS  
ANIMATIONS



## Boostez l'attractivité de votre stand avec notre animation Coffee Corner & Barista

Offrez à vos visiteurs une parenthèse chaleureuse et premium grâce à un véritable espace café, pensé pour favoriser les échanges et valoriser votre image de marque.

### Une expérience café complète

Ristretto, Espresso, Cappuccino, Latte, Macchiato, Café noir... jusqu'à 12 recettes sont proposées pour satisfaire toutes les préférences. Servies dans des tasses ou verres élégants, nos boissons allient esthétique et qualité pour marquer les esprits.

### Une animation directement sur votre stand

Notre Coffee Corner s'intègre parfaitement à vos événements et salons. Sur place, nos baristas préparent des boissons onctueuses et gourmandes, créant un moment de convivialité propice aux rencontres professionnelles.

### Performance et fluidité

Chaque bar est équipé d'une à deux machines professionnelles JURA. Les modèles WE8 et XJ9 Imprensa permettent de réaliser jusqu'à 60 boissons par heure, avec la possibilité de préparer deux cafés simultanément : idéal pour absorber les temps forts de fréquentation.

### Des baristas experts à votre service

Souriants, bilingues et hautement qualifiés, nos baristas confectionnent sous les yeux de vos invités des cafés d'exception, tout en incarnant l'exigence et le sens du service.

### Un levier de visibilité supplémentaire

Démarquez-vous des autres exposants grâce à des gobelets personnalisés à votre logo : une solution simple et efficace pour renforcer votre communication et prolonger votre présence auprès des visiteurs.

Faites du café un véritable atout d'attractivité et transformez chaque pause en opportunité d'échange.

# CAFÉ FILTRE & THÉS

EN LOCATION



## Cafetière & 2 Thermos\*

**Types de préparation :** Café filtre

**Largeur :** 20 cm à 22 cm

**Hauteur :** 47 cm à 56 cm

**Profondeur :** 39 cm à 43 cm

**Puissance :** 1455 - 2000W

**Volts :** 220V

**Volume du thermos :** 1,8L à 2L

**Temps de filtration :** environ 6 à 8 minutes pour  
1,8L à 2L l'équivalent de 15 à 16 tasses à café

**Taille du fil :** 1,60 m

**Poids :** 5kg à 5,8 kg

*\*café à réaliser par vos soins*



## Bouilloire Chromée

**Diamètre :** 19 cm à 20 cm

**Hauteur :** 22 cm à 26 cm

**Puissance :** 2520 - 3000W

**Volts :** 220 V

**Capacité :** 1,7L

**Poids :** 0,77 kg



---

# Nos Packs

---



## Pack 1 : Réfrigérateur 140L + Machine à café Lavazza firma

---



### Inclus dans votre pack :

1 Réfrigérateur 140L | 1 machine à café Lavazza FIRMA | 1 Kit 288 cafés écologique (Gobelets 100% carton kraft, agitateurs en bois et sachets de sucre inclus)

## Pack 2 : Réfrigérateur 220L + Machine à café Lavazza firma

---

### Inclus dans votre pack :

1 Réfrigérateur 220L | 1 machine à café Lavazza FIRMA | 1 Kit 288 cafés écologique (Gobelets 100% carton kraft, agitateurs en bois et sachets de sucre inclus)



## Pack de démarrage : Réfrigérateur 140L + Machine à café Lavazza firma

---



### Inclus dans votre pack :

1 Réfrigérateur 140L | Kit 288 cafés Lavazza écologique | 6 Jus d'Orange PET 1L | 24 Coca-Cola 33CL | 6 Sanpellegrino PET 1L | 6 Eaux minérales Cristaline PET 1,5L | 150 gobelets de 20cl en PLA biodégradable



---

# Équipements complémentaires

---



# NOS FONTAINES À EAU

EN LOCATION



## Pack Fontaine à Eau, 1 bonbonne et gobelets

---

**Diamètre :** 31 cm à 31,2 cm

**Hauteur avec bonbonne :** 137 cm

**Hauteur :** 98 cm à 107 cm

**Puissance de consommation eau froid :** 74W

**Volts :** 220V

**Température moyenne :** 6-10°C

**Poids :** 14,7 kg

## Fontaine à eau Touchless, 1 bonbonne et gobelets

---

**Largeur :** 39,6 cm

**Hauteur :** 125 cm

**Profondeur :** 36,6 cm

**Volts :** 220V

**Poids :** 18,6 Kg

**Disponible en raccordement réseau ou bonbonne d'eau**

**Froid :**

**Production d'eau :** 10L/h

**Réservoir d'eau :** 3,6L

**Puissance (W) :** 100W



## Fontaine à eau Everest (livrée sans gobelets)

---

**Largeur :** 32 cm

**Hauteur :** 105 cm

**Diamètre :** 31 cm

**Volts :** 220V

**Poids :** 12,47kg

**Raccordement réseau**

**Froid :**

**Production d'eau :** 10L/h

**Puissance (W) :** 75W

# NOS ÉQUIPEMENTS FRIGORIFIQUES

EN LOCATION



## Réfrigérateur - 140L

---

**Largeur :** 47,2 cm

**Hauteur :** 86 cm

**Profondeur :** 45 cm

**Puissance :** 700 – 800W

**Volts :** 220 V

**Poids :** 20,7 Kg



## Réfrigérateur - 220L

---

**Largeur :** 54 cm

**Hauteur :** 139 cm

**Profondeur :** 50 cm

**Volts :** 220V

**Poids :** 42 Kg



## Congélateur - 220L

---

**Largeur :** 58 cm

**Hauteur :** 140 cm

**Profondeur :** 60 cm

**Puissance :** 100W

**Volts :** 220V

**Poids :** 43 Kg



## Réfrigérateur - 400L

---

**Largeur :** 60 cm

**Hauteur :** 170 à 182 cm

**Profondeur :** 55 à 58 cm

**Puissance :** 284W

**Volts :** 220 V

**Poids :** 55 Kg



## Cave à vin vitrée

---

**Largeur :** 58 à 62 cm

**Hauteur :** 146 à 182 cm

**Profondeur :** 52 à 64 cm

**Capacité :** 120 bouteilles

**Puissance :** 80W

**Volts :** 220 V

**Poids :** 55 Kg



## Mini cave à vin vitrée

---

**Largeur :** 53 cm

**Hauteur :** 73 cm

**Profondeur :** 46 cm

**Capacité :** 24 bouteilles

**Puissance :** 70W

**Volts :** 220 V

**Poids :** 20 Kg

# NOS TIREUSES À BIÈRE

EN LOCATION



## Tireuse à bière

**Largeur :** 18 à 28 cm

**Hauteur :** 45 cm à 50 cm

**Profondeur :** 31 cm à 38 cm

**Profondeur avec égouttoir :** 45,8 cm à 53 cm

**Puissance :** 230 - 340W

**Volts :** 220V

**Poids :** 25,5 à 31 kg

La tireuse à bière ne doit pas être encastrée.  
Pour le passage de la tête de fût, prévoir un trou de 25 cm de diamètre et une hauteur minimale de 20 cm au-dessus du fut.

Le modèle peut varier en fonction des disponibilités



## Colonne Warsteiner

**Largeur :** 68 cm

**Hauteur :** 94 cm

**Profondeur :** 41 cm

**Puissance :** 550W

**Volts :** 220V

**Poids :** 40 kg

La tireuse à bière ne doit pas être encastrée.  
Pour le passage de la tête de fût, prévoir un trou de 25 cm de diamètre et une hauteur minimale de 20 cm au-dessus du fut.

Le modèle peut varier en fonction des disponibilités

# NOTRE GAMME ÉLECTRO

EN LOCATION



## Machine à Glaçons

---

**Largeur :** 43 à 64 cm

**Hauteur :** 70 à 90 cm

**Profondeur :** 60 à 64 cm

**Puissance :** 330 à 630W

**Volts :** 220 V

**Production du jour :** 5 Kg



## Lave-Verre

---

**Largeur :** 42,3 cm

**Hauteur :** 58,9 cm

**Profondeur :** 46,6 cm

**Max hauteur de verre :** 20,5 cm

**Puissance :** 2770W

**Volts :** 220 V

**Poids :** 35 Kg



## Lave-Vaisselle

---

**Largeur :** 60 cm

**Hauteur :** 83 cm

**Profondeur :** 64 cm

**Dimensions du panier :** 50x50 cm

**Durée :** 120 secondes

**Puissance :** 3600W

**Volts :** 220 V

**Poids :** 53,6 Kg



## Micro-Ondes

---

**Largeur :** 45 à 54 cm

**Hauteur :** 25,8 à 36 cm

**Profondeur :** 33 à 39 cm

**Diamètre plateau :** 24,5 cm

**Puissance :** 700 - 770W

**Volts :** 220 V

**Poids :** 10 à 11,8 Kg



## Mini Four Grill

---

**Largeur :** 52 cm

**Hauteur :** 30 cm

**Profondeur :** 38 cm

**Volume utile :** 60L

**Puissance :** 2500W

**Volts :** 220 V

# ÉGALEMENT DISPONIBLE

*\*En quantités limitées*

## EN LOCATION

Réfrigérateur Vitré - 140L

Évier lave-mains autonome

Réfrigérateur à clé - 140L

Four ménager encastrable

Plaque à induction encastrable 3-4 feux

Congélateur Bahut

Plaque à induction encastrable 2 feux

Hotte ménagère aspirante

Cuiseur à pâtes électrique 4 paniers

Desserte inox 2 niveaux

Réchaud à induction 1 feu

Four Micro-ondes professionnel combiné

Plan de travail Inox - longueur : 120 cm

**Vous ne trouvez pas votre bonheur ?  
Interrogez-nous : nous avons peut-être  
la solution.**

# Boissons

## SOFTS

QTÉ

Limnade d'Antan 75cl (par 6) ----- <i>Angeline   Fabriqué en France   Bouteille en verre</i>	<input type="checkbox"/>
Citronnade menthe poivrée 1L (par 6) ----- <i>Patrick Font   Origine France - Espagne   Bouteille en verre</i>	<input type="checkbox"/>
Coca-Cola 1L (par 6) ----- <i>Bouteille en verre   (Consigné 1€ par verre)</i>	<input type="checkbox"/>
Coca-Cola PET 1,25L (par 6) -----	<input type="checkbox"/>
Coca Cola Zéro PET 1,25L (par 6) -----	<input type="checkbox"/>
Coca-Cola 33CL (par 24) -----	<input type="checkbox"/>
Coca-Cola Zéro 33CL (par 24) -----	<input type="checkbox"/>
Ice Tea Pêche 33CL (par 24) -----	<input type="checkbox"/>
Orangina 33CL (par 24) -----	<input type="checkbox"/>
Red Bull 25CL (par 24) -----	<input type="checkbox"/>

## JUS DE FRUITS

Jus d'orange blonde 1L (par 6) ----- <i>Patrick Font   Origine Espagne   Bouteille en verre</i>	<input type="checkbox"/>
Jus de pomme 1L (par 6) ----- <i>Patrick Font   Origine France   Bouteille en verre</i>	<input type="checkbox"/>
Nectar de framboise 1L (par 6) ----- <i>Patrick Font   Origine France - Serbie   Bouteille en verre</i>	<input type="checkbox"/>
Jus d'orange PET 1L (par 6) ----- <i>Tropicana</i>	<input type="checkbox"/>
Jus d'orange PET 1L (par 6) ----- <i>100 % Orange   Fabriqué en France</i>	<input type="checkbox"/>
Jus de pomme 1L (par 6) ----- <i>Bouteille en verre</i>	<input type="checkbox"/>
Jus multifruits exotique 1L (par 6) ----- <i>Bouteille en verre</i>	<input type="checkbox"/>
Jus de pamplemousse 1L (par 6) ----- <i>Bouteille en verre</i>	<input type="checkbox"/>
Jus d'orange blonde 25CL (par 12) ----- <i>Patrick Font   Origine Espagne   Bouteille en verre</i>	<input type="checkbox"/>
Jus d'orange 25CL (par 24) ----- <i>Bouteille en verre</i>	<input type="checkbox"/>

## EAUX & FONTAINE

QTÉ

Eau minérale PET 1,5L (par 6) ----- <i>Cristaline</i>	<input type="checkbox"/>
Evian PET 1,5L (par 6) -----	<input type="checkbox"/>
Sanpellegrino PET 1L (par 6) -----	<input type="checkbox"/>
Badoit PET 1L (par 6) -----	<input type="checkbox"/>
Evian 1L (par 6) ----- <i>Bouteille en verre   (Consigné 0,50€ par verre)</i>	<input type="checkbox"/>
Sanpellegrino 1L (par 6) ----- <i>Bouteille en verre   (Consigné 0,50€ par verre)</i>	<input type="checkbox"/>
Eau minérale 50CL PET (par 24) ----- <i>Cristaline</i>	<input type="checkbox"/>
Cristaline pétillante 33CL (par 24) -----	<input type="checkbox"/>
Pack Fontaine à Eau (en location) ----- <i>1 fontaine, 1 bonbonne 18,9L &amp; 100 gobelets écologiques</i>	<input type="checkbox"/>
Bonbonne d'eau & gobelets écologiques ----- <i>1 bonbonne 18,9L &amp; 100 gobelets écologiques</i>	<input type="checkbox"/>

## CHAMPAGNES

Champagne "Sélection Poirier" 75CL -----	<input type="checkbox"/>
Champagne "Nicolas Feuillate" Brut 75CL -----	<input type="checkbox"/>
Champagne "DEUTZ" Classic brut 75CL -----	<input type="checkbox"/>

## BIÈRES

Kronenbourg 1664 25CL (par 12) -----	<input type="checkbox"/>
Heineken 25CL (par 12) -----	<input type="checkbox"/>
Gallia Champ Libre 33CL (par 12) -----	<input type="checkbox"/>
Warsteiner 30L ----- <i>Fût de bière   (Consigné 30,49€)</i>	<input type="checkbox"/>
Saint Omer 30L ----- <i>Fût de bière   (Consigné 30,49€)</i>	<input type="checkbox"/>

## VINS ROUGES

QTÉ

Sélection Poirier 75CL ----- <i>Bordeaux   AOC</i>	<input type="checkbox"/>
Château Petit Mouta 75CL ----- <i>Bordeaux Graves   AOC</i>	<input type="checkbox"/>
Le Languedoc 75CL ----- <i>Oé Bio   AOC</i>	<input type="checkbox"/>
Buissonnier 75CL ----- <i>Bourgogne Pinot Noir</i>	<input type="checkbox"/>
Lalande de Pomerol 75CL ----- <i>Bordeaux</i>	<input type="checkbox"/>

## VINS BLANCS

Muscadet de Sèvre & Maine 75CL -----	<input type="checkbox"/>
Le Languedoc 75CL ----- <i>Oé Bio   AOC</i>	<input type="checkbox"/>
Chardonnay Via Caritatis 75CL ----- <i>Chardonnay Via Caritatis</i>	<input type="checkbox"/>
Montagny 75CL -----	<input type="checkbox"/>

## VINS ROSÉS

Côtes de Provence 75CL ----- <i>Rosé</i>	<input type="checkbox"/>
Domaine de Panery La Madone 75CL ----- <i>Rosé AOP Duché d'Uzès</i>	<input type="checkbox"/>

## AUTRES ALCOOLS

Crémant d'Alsace 75CL -----	<input type="checkbox"/>
Cidre le Kerné Brut 75L (par 6) -----	<input type="checkbox"/>
Prosecco Frizzante Dissegna BIO 75CL -----	<input type="checkbox"/>
Whisky Ballantine's* 70CL ----- <i>*Vignette alcool en supplément (2,21€ HT par litre)</i>	<input type="checkbox"/>
Ricard 1L -----	<input type="checkbox"/>

# Snacks & Vaisselle à usage unique

## SNACKS SALÉS

QTÉ

Mélange apéritif cocktail tradition 1kg	<input type="checkbox"/>
<i>Kreek's   Mélange de cacahuètes, amandes, noix de cajou et noisettes</i>	
Cacahuètes grillées et salées 250g	<input type="checkbox"/>
<i>Belle France</i>	
Crackers "Réception" 380g	<input type="checkbox"/>
<i>Belin   Compartiments fraîcheurs : triangolini, best of, Monaco et Minizza</i>	
Chips 145g	<input type="checkbox"/>
<i>Lays   Fabriqué en France</i>	
Cacahuètes grillées 50 sachets de 40 g	<input type="checkbox"/>
<i>Menguy's   Fabriqué en France</i>	
Amandes salées 50 sachets de 25 g	<input type="checkbox"/>
<i>Menguy's   Fabriqué en France</i>	
Mini Bretzel salé 100 sachets de 20 g	<input type="checkbox"/>
<i>Boehli   Fabriqué en France, Alsace   100 % français</i>	
Panaché de 50 sachets de snacking salés	<input type="checkbox"/>
<i>20 sachets de cacahuètes Menguy's, 15 sachets d'amandes Menguy's &amp; 15 sachets de mini-bretzels Boehli</i>	

## SNACKS SUCRÉS

Tea time 1kg	<input type="checkbox"/>
<i>Biscuits Delacre   Chocolat Belge   Marquissette, cigarettes russes, dôme truffé, maltao, matadi, brazil, bélize, obsession, nordica,...</i>	
300 Biscuits Speculoos de 6 g	<input type="checkbox"/>
Galettes Saint-Michel lot de 200 biscuits individuels (700 g)	<input type="checkbox"/>
Mini Célébration 3kg	<input type="checkbox"/>
<i>Mix de Mars, Snickers, Bounty et Twix   296 barres</i>	
Mini Célébration 325g	<input type="checkbox"/>
<i>Mix de Mars, Snickers, Bounty et Twix</i>	
Bonbons Tirilibibi 1kg	<input type="checkbox"/>
<i>Haribo   Fabriqué en France</i>	
Bonbons Fraise Tagada 1,5kg	<input type="checkbox"/>
<i>Haribo   Fabriqué en France</i>	
10 sachets de madeleines pur beurre artisanales 25g	<input type="checkbox"/>
<i>Maison Enté   Fabriqué en France</i>	
10 sachets de 2 sablés pur beurre artisanales 19g	<input type="checkbox"/>
<i>La Trinitaine   Produit en Bretagne   Fabriqué en France</i>	
10 sachets de brownies artisanaux 30g	<input type="checkbox"/>
<i>Maison Enté   Produit à Le Perray-en-Yvelines</i>	

## Gobelets Écologiques

QTÉ

100 petits gobelets 10-12CL	<input type="checkbox"/>
<i>100% carton kraft</i>	
100 grands gobelets 21-24CL	<input type="checkbox"/>
<i>100% carton kraft</i>	
<b>VERRES DURABLES</b>	
20 verres 20-25CL	<input type="checkbox"/>
<i>Plexi réutilisable</i>	
600 verres 20-25CL	<input type="checkbox"/>
<i>Plexi réutilisable</i>	
50 verres "Demi-Bière" 40CL	<input type="checkbox"/>
<i>PET</i>	
1000 verres "Demi-Bière" 40CL	<input type="checkbox"/>
<i>PET</i>	
10 flûtes à Champagne 13,05CL	<input type="checkbox"/>
<i>Plexi réutilisable</i>	
100 flûtes à Champagne 13,05CL	<input type="checkbox"/>
<i>Plexi réutilisable</i>	
10 verres à pied 15CL	<input type="checkbox"/>
<i>Plexi réutilisable</i>	
240 verres à pied 15CL	<input type="checkbox"/>
<i>Plexi réutilisable</i>	

## ACCESSOIRES ÉCOLOGIQUES

100 couteaux	<input type="checkbox"/>
<i>Bois Écologique</i>	
100 fourchettes	<input type="checkbox"/>
<i>Bois Écologique</i>	
100 petites cuillères	<input type="checkbox"/>
<i>Bois Écologique</i>	
100 grandes cuillères	<input type="checkbox"/>
<i>Bois Écologique</i>	
10 Kits de couverts	<input type="checkbox"/>
<i>Bois Écologique</i>	
50 petites assiettes 18 cm	<input type="checkbox"/>
<i>100% Biodégradable</i>	
50 grandes assiettes 23 cm	<input type="checkbox"/>
<i>100% Biodégradable</i>	
10 petits ravers 22CL	<input type="checkbox"/>
<i>Fibre De Canne</i>	
10 grands ravers 55CL	<input type="checkbox"/>
<i>Fibre De Canne</i>	

## SERVICE BAR

QTÉ

100 petites serviettes cocktail	<input type="checkbox"/>
<i>20x20CM</i>	
100 serviettes blanches	<input type="checkbox"/>
<i>30x30CM</i>	
10 lingettes rince doigts	<input type="checkbox"/>
100 lingettes nettoyantes	<input type="checkbox"/>
4 rouleaux essuie-tout	<input type="checkbox"/>
1000 pics bois	<input type="checkbox"/>
1000 agitateurs bois	<input type="checkbox"/>
Plateau de service en plexi réutilisable	<input type="checkbox"/>
10 sacs-poubelles très résistants 110L	<input type="checkbox"/>
Seau à glaçons inox	<input type="checkbox"/>
<i>En location</i>	
Rafraîchisseur boissons inox 12L	<input type="checkbox"/>
<i>En location</i>	
Plateau limonadier inox Ø40	<input type="checkbox"/>
<i>En location</i>	
Kit accessoires de service inox	<input type="checkbox"/>
<i>En location : 1 rafraîchisseur boissons 12L, 1 seau à glaçons, 1 plateau limonadier Ø 40 &amp; 2 torchons</i>	
Bac à glacer	<input type="checkbox"/>
<i>En location</i>	
Porte sac-poubelle + 10 sacs 110L	<input type="checkbox"/>
<i>En location</i>	
Nécessaire de bar	<input type="checkbox"/>
<i>2 éponges, 1 Mir Vaisselle, 1 lave vitre, 1 tire-bouchon, 1 décapsuleur, 1 torchon, 100 lingettes nettoyantes, 1 bouchon de champagne et 1 rouleau d'essuie-tout</i>	

\*Certains produits sont susceptibles d'être remplacés en fonction de la disponibilité des stocks.

# Boissons Chaudes & Matériel en Location

## CAFÉ NESPRESSO

QTÉ

- Zenius**   
*Nespresso | En location*
- Momento 100**   
*Nespresso | En location*
- Momento 200**   
*Nespresso | En location*
- Kit 300 cafés Nespresso grands crus - écologique**   
*Gobelets en papier de bambou, sucres et agitateurs en bois*
- Mousseur à lait "Aeroccino 4"**   
*Nespresso | En location*

## CAFÉ JURA

- E6 ou XF50**   
*Jura professionnelle | En location*
- XJ5 ou WE6**   
*Jura professionnelle | En location*
- XJ9 ou WE8**   
*Jura professionnelle | En location*
- Kit 300 cafés grain Bio Max Havelaar - écologique**   
*Gobelets en papier de bambou, sucres et agitateurs en bois*

## CAFÉ LAVAZZA

- FIRMA**   
*Lavazza | En location*
- Kit 96 cafés Lavazza écologique**   
*Gobelets en papier de bambou, sucres et agitateurs en bois*
- Kit 288 cafés Lavazza écologique**   
*Gobelets en papier de bambou, sucres et agitateurs en bois*

## CAFÉ CARTE NOIRE

- Cafetière Carte Noire + 2 thermos 1,5L & Kit 100 cafés**   
*En location | Kit 100 cafés - Écologique : gobelets en papier de bambou, sucres et agitateurs en bois*
- Kit 300 cafés Carte Noire - écologique**   
*Gobelets en papier de bambou, sucres et agitateurs en bois*

## THÉS BIO

QTÉ

- Bouilloire chromée**   
*En location*
- Kit réappro 50 thés variés Bio**   
*Kusmi tea (earl gray et vert menthe) | Gobelets en papier de bambou, sucres et agitateurs en bois*
- Kit coffret de 45 thés variés Bio**   
*Kusmi tea | Gobelets en papier de bambou, sucres et agitateurs en bois*

## LES INDISPENSABLES

- Dosettes de lait (par 10)**
- Dosettes de lait (par 100)**
- Dosettes de lait (par 240)**
- Dosettes chocolat en poudre**   
*100 x 30g*
- Chocolat en poudre 1KG**   
*Van Houten*
- Mini chocolat noirs 74% (par 50)**

## RÉFRIGÉRATEURS

- Réfrigérateur 140L**   
*En location*
- Réfrigérateur clé 140L**   
*En location*
- Réfrigérateur vitré 140L**   
*En location*
- Réfrigérateur 220L**   
*En location*
- Réfrigérateur à clé 220L**   
*En location*
- Réfrigérateur et Congélateur 220L / 60L**   
*En location*
- Armoire frigo ventilée 400L**   
*En location*

## PACKS

QTÉ

- Réfrigérateur 140L + machine à café Lavazza FIRMA**   
*Kit 288 cafés Lavazza écologiques*
- Réfrigérateur 220L + machine à café Lavazza FIRMA**   
*Kit 288 cafés Lavazza écologiques*
- Fontaine à eau + machine à café Lavazza FIRMA**   
*Kit 288 cafés Lavazza écologiques et Bonbonne eau 18,9L + 100 gobelets*

## PACKS DE DÉMARRAGE

- Réfrigérateur 140L + machine à café Lavazza FIRMA**   
*Kit 288 cafés Lavazza écologique, 6 jus d'orange Pet 1L, 24 Coca-Cola 33cl, 6 Maxi Perrier 1L, 6 eaux de source 1L et 150 gobelets de 20cl en PLA biodégradable*

## MATÉRIEL DIVERS

- Cave à vin vitrée**   
*120 Bouteilles | En location*
- Cave à vin petit modèle**   
*30 / 40 bouteilles | En location*
- Congélateur 220L**   
*En location*
- Lave-verre pro**   
*2,7KW (Cycle de 90S) | En location*
- Lave-vaisselle pro**   
*3.6KW | En location*
- Micro-ondes**   
*1.3KW | En location*
- Four traditionnel**   
*Taille Micro-ondes | En location*
- Tirage de bière professionnel**   
*En location*
- Tirage de bière professionnel colonne Warsteiner**   
*En location*
- Pack fontaine à eau**   
*1 fontaine, 1 bonbonne et gobelets écologiques | En location*

# Notre formulaire

L'ensemble de nos tarifs s'entendent hors taxe et hors livraison

**Minimum de 100 € de commande**

La signature du Bon de Commande entraîne l'acceptation de nos conditions générales de vente disponibles sur notre site [www.poirier.fr](http://www.poirier.fr)

Société :

Adresse :

Code Postal :

Ville :

Mail :

Téléphone :

Interlocuteur :

Nom du stand :

Hall :

Allée & N°:

**CACHET COMMERCIAL**



A close-up, artistic photograph of an espresso machine with coffee being dispensed into a glass cup. The image is overlaid with a semi-transparent dark brown filter.

# Poirier

MATÉRIEL



[@poiriertraiteur](#)



[@poirier\\_traiteur](#)



[@TraiteurPoirier](#)

[poirier.fr](#)

125 - 129 RUE CASIMIR PERIER

95870 BEZONS

+33 (0) 1 39 13 42 42

[info@poirier.fr](mailto:info@poirier.fr)